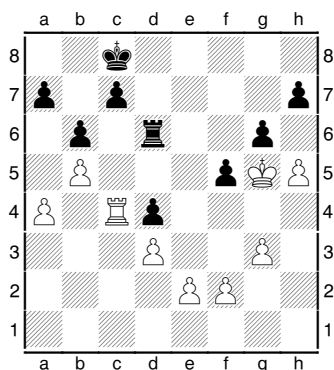


**Wilson – NN**  
La Rioja {20'}, 2006

(Variante del final)

**6...♔c8**



Intenta sostener la posición con la torre en d6.

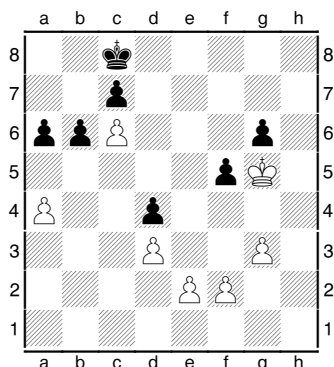
**7.♖c6!**

Puede haber otras opciones en el final de torres, pero el final de peones parece muy bueno para las blancas, ya que el rey puede ir a frenar el peón pasado que creen las negras en el flanco de dama.

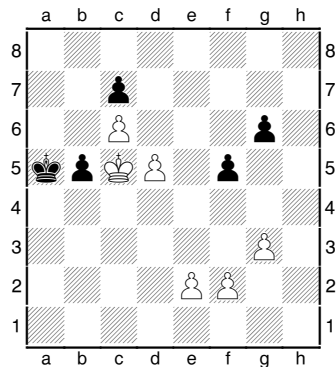
**7...♞xc6 8.bxc6 a5!**

Intentando crear el peón pasado más alejado (el de a5), tras b6–b5.

8...a6? ralentiza la carrera: 9.hxg6 hxg6

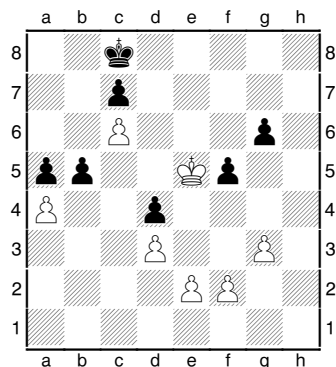


10.♔f4! b5 11.axb5 axb5 12.♔e5 ♔b8 13.♔xd4 ♔a7 14.♔c5 ♔a6 15.d4 ♔a5  
16.d5



Ahora caerá la dama negra. 16...b4 17.d6 cxd6+ 18.♔xd6 b3 19.c7 b2 20.c8♚ b1♚ 21.♚a8+ ♔b4 22.♚b8+ ganando la dama.

**9.hxg6 hxg6 10.♔f4 b5 11.♔e5!**



Entrando a la jugada siguiente en el cuadrado del peón a.

**11...b4!**

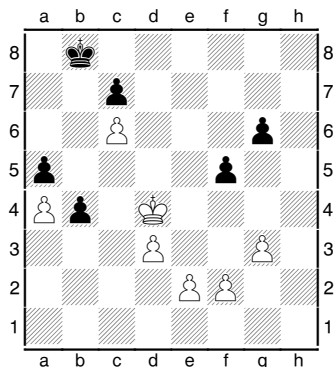
11...bxa4 12.♔xd4 ♔b8 13.♔c3 ♔a7 14.♔b2 ♔b6 15.♔a3 ♔xc6 16.♔xa4+-.

Consiguiendo un peón pasado y apoyado. Las blancas sólo pueden ganar ese tipo de final si consiguen avanzar lo suficiente sus peones y liberar en un momento dado al rey de su misión de vigilar al peón pasado negro. Veámoslo:

**12.♔xd4 ♔d8!**

Dejando más espacio de maniobra al rey.

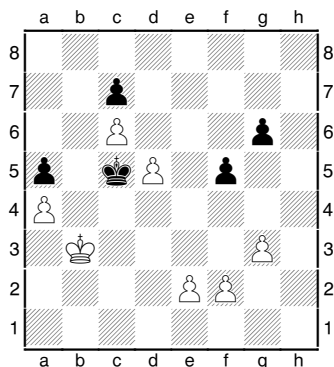
(12...♔b8?



13.♔c4!

Las blancas quieren apoyar el peón c6 con d4–d5.

13...♔a7 14.d4 ♔b6 15.d5 b3 16.♔xb3 ♔c5



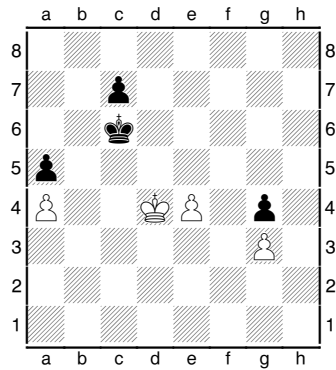
Ahora las blancas deben procurar tomar la oposición cuando el rey negro tome en c6. Esto es, jugar el rey a c4 en ese momento.

17.e3 ♔xd5 18.f3 g5 19.♔c3 ♔xc6

(19...g4 20.fxg4 fxg4 21.♔d3

Ahora tomar en c6 lleva a la línea principal tras 22.Rc4.

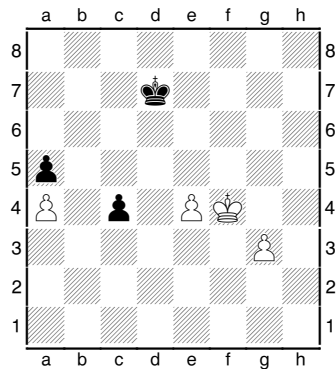
21...♔e5!? 22.e4 ♔d6 23.♔d4 ♔xc6



24. ♔e5!

Amenazando Re6, e4-e5 y Rf7, seguido por el avance del peón e.

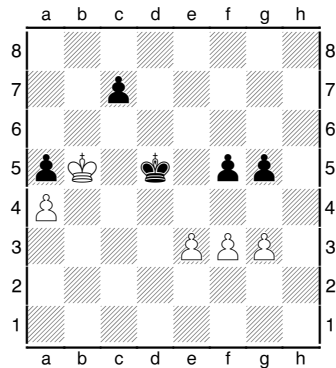
24... ♔d7 25. ♕f5! c5 26. ♕xg4 c4 27. ♕f4



Entrando en el cuadrado del peón c4.

27... ♔d6 28. ♕e3 ♔c5 29. e5 Lo más sencillo para ganar el peón c4. 29... ♔d5 30. e6 ♕xe6 31. ♕d4 ganando.)

20. ♕c4 ♔d6 21. ♕b5 ♔d5

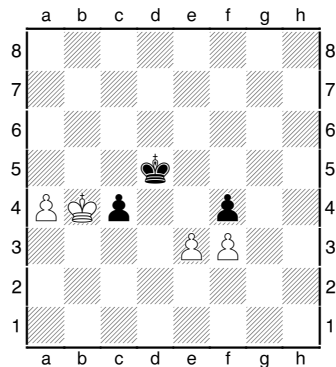


Ahora comenzará una carrera de peones. ¡En estos casos hay que tener en cuenta que la carrera se puede frenar en seco si un rey impide al corredor llegar a la meta! Veámoslo:

22. ♖xa5 c5 23. ♔b5 c4 24. ♖b4!

El rey controla el avance del peón c, por lo que las negras deben intentar apoyarlo con su rey tras habilitar la casilla d4:

24... f4 25. gxf4 gxf4



26. a5!

Con esto se crearán dos peones muy alejados que serán imparables para el rey negro. En cambio el blanco controlará los contrarios con el rey sin ningún problema.

26... fxe3 27. ♔c3

Entrando en el cuadrado.

27... ♔c5

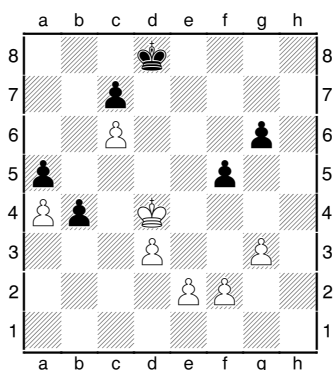
Intentando e3–e2, seguida de Rb4–b3 y c4–c3.

28.a6!

Alejando al rey negro.

28...♔b6 29.f4 ganando, puesto que el rey negro quedará fuera del cuadrado al tomar en a6. 29...♔xa6 30.f5+–.

**Sigamos con la línea principal:**



**13.♔c4!**

Para d4–d5 y luego f3 y e4–e5.

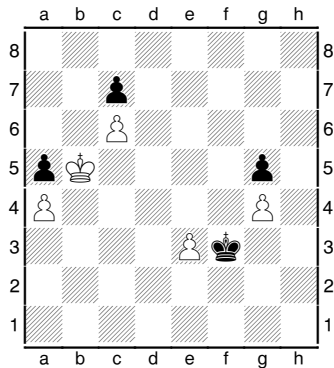
**13...♔e7 14.d4 ♔d6 15.d5**

Se prepara f3 y e4, Rd4, e5+, etc., en el momento apropiado. De hacerlo siempre habría que vigilar g5–g4 de las negras. Sin embargo, esto no será necesario.

**15...♔e7**

a) 15...g5 16.g4! Con idea de e2–e4, Rd4 y e4–e5+ si las negras capturan en g4. 16...fxg4

(16...f4 17.♔d4 b3 18.♔c3 ♔xd5 19.♔xb3 ♔d4! Lo que más resiste. 20.♔c2 ♔c4 21.e3 fxe3 22.fxe3 ♔d5 23.♔d3 ♔e5 24.♔c4! ♔e4 25.♔b5 ♔f3

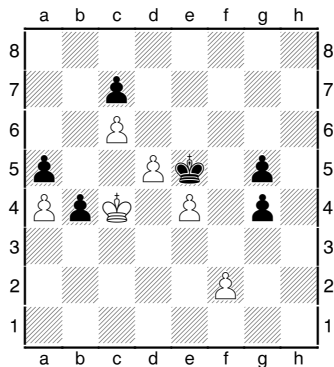


26. ♔a6!

Importante, para coronar el peón más avanzado, que es el de c6.

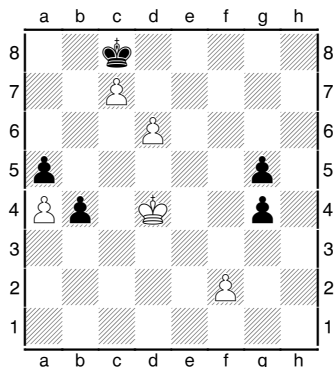
26... ♔xg4 27. ♔b7 ♔f3 28. ♔xc7 g4 29. ♔b7 g3 30. c7 g2 31. c8 ♖ g1 ♖ 32. ♖c6+! y 33. e4 con final ganado.)

17. e4 ♔e5



Tomar en e4 es imposible siempre por d5–d6. Ahora hay que llevar el rey a d4.

18. ♔d3 ♔d6 19. ♔d4 ♔e7 20. e5 ♔d8 21. d6 cxd6 22. exd6 ♔c8 23. ♔c4 ♔d8 24. c7+ ♔d7 25. ♔d4 ♔c8



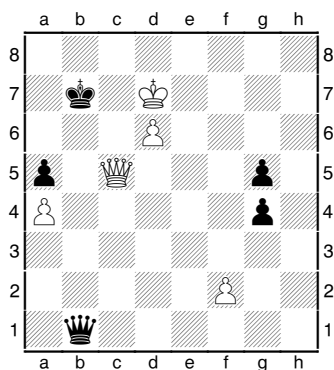
26. ♔c5!

El rey abandona el cuadrado para coronar el peón c (es importante tener en cuenta que debe intentar coronarse el más avanzado). Se amenaza mate con Rc6.

26... ♖b7 27. ♔d5! b3 28. ♔e6! b2 29. ♔d7! b1♚ 30. c8♚+ ♔a7

Ahora hay que cambiar damas.

31. ♚c5+ ♖b7

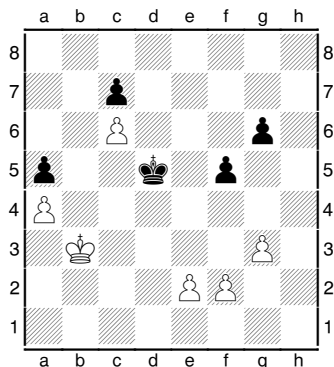


32. ♚d5+!

Fuerte jugada. Si el rey va a a7 tomamos a5 con jaque, si va a a6 ganamos la dama tras Da8+ y Db8+ y si va a b6 o b8 se corona con jaque en d8, tras el cambio de damas en b5.

32... ♖b6 33. ♚b5+ ♚xb5+ 34. axb5 a4 35. ♔e6 a3 36. d7 a2 37. d8♚+, ganando.

b) 15...b3 16. ♔xb3 ♔xd5

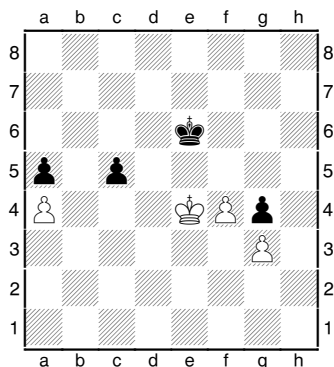


17. ♔c3!

Para tomar la oposición (en c4) cuando el rey capture en c6. La ventaja de la oposición es que puede permitir que el rey contrario ceda paso, en este caso hacia la casilla b5 o d5.

17... ♔xc6 18. ♔c4 ♔d6

(18...g5 19.f4 gxf4 (19...g4 20. ♔d4 ♔d6 21.e4! Con idea de conseguir un peón pasado y apoyado. 21...c5+ 22. ♔d3 fxe4+ 23. ♔xe4 ♔e6



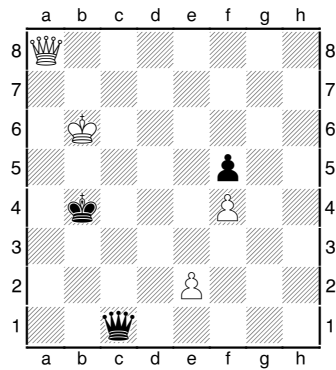
Si ahora 24.f5+? Rf6 25.Rd5 Rxf5 26.Rxc5 Re4 y el rey negro va a por el peón g3, entablado gracias al grado de avance del peón g. Así, pues....

24. ♔d3! ♔d5 25. ♔c3 ♔d6 26. ♔c4 ♔c6 27.f5 ♔d6 28.f6 ♔e6 29. ♔xc5 ♔xf6 30. ♔b5 ganando, ya que el rey negro está muy lejos del peón g. En este momento 30.Rd6 también habría ganado, yendo a por el peón g4 negro.)

20.gxf4 ♔d6 21. ♔b5 ♔d5 22. ♔xa5 ♔c5 23. ♔a6 ♔b4 24.a5 c5

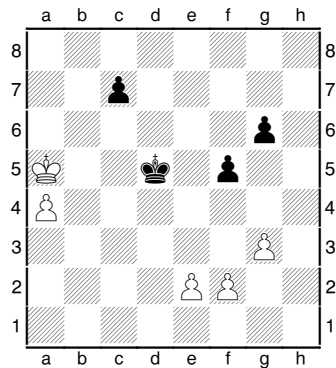
Comienza la carrera.

25. ♔b6 c4 26.a6 c3 27.a7 c2 28.a8♔ c1♔



29. ♔a5+ ♚b3 30. ♕xf5 ♕e3+ 31. ♔a6! con un final de damas ganado, al no poder tomar las negras el peón e2 por Db5+.)

19. ♖b5 ♚d5 20. ♔xa5



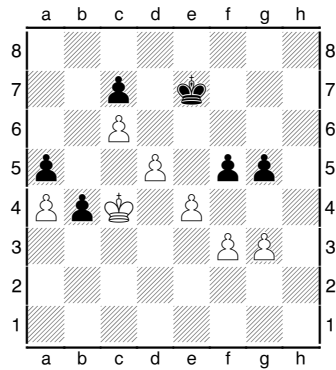
20... ♚c4! 21. g4!

Una jugada antinatural basada en la táctica. Si ahora las negras permiten tomar en f5 cae ese peón en el final de damas, tras un jaque en a5 al rey negro situado en b4, con clara victoria.

21... fxg4 22. e4 c5 23. e5 ♚d5 24. ♖b5 c4 25. ♖b4 ganando con facilidad.;

**16.e3**

16.f3?! g5 17.e4??

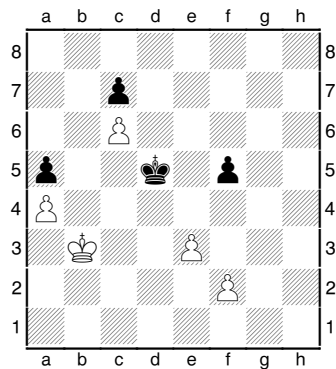


17...g4!

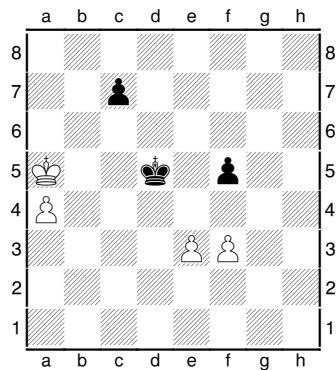
16...♔d6 17.g4!

Para intentar Rd4, e4-e5+ en caso de captura.

17...b3 18.♔xb3 ♔xd5 19.gxf5 gxf5



20.♔c3 ♔c5 21.♔d3 ♔d5 22.f3 ♔xc6 23.♔c4 ♔d6 24.♔b5 ♔d5 25.♔xa5



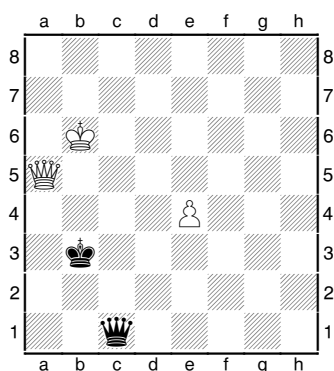
**25...♔c4!**

Jugada clave en las carreras de peones al evitar que el rey blanco pueda volver a b4.

**26.e4**

Parece lo mejor de cara al final de damas.

**26...fxe4 27.fxe4 c5 28.♔b6 ♔b4 29.a5 c4 30.a6 c3 31.a7 c2 32.a8♚ c1♚ 33.♚a5+ ♔b3**



**34.♚d5+**

Centralizando la dama.

**34...♚c4!**

Ahora es imposible cambiar y la dama y el rey negros se activan.

**35.♚b5+! ♔c3! 36.e5** y las blancas tienen un final ganador, aunque se requiere algo de técnica.